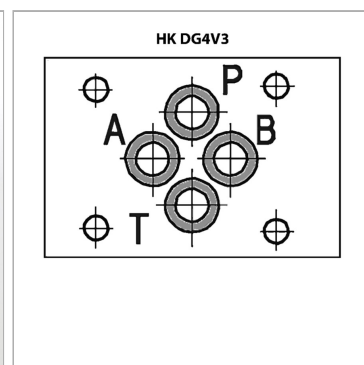
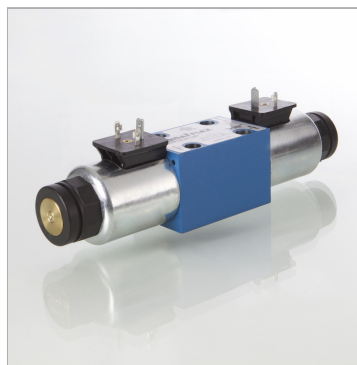


### Характеристики

<b>Исполнение</b>	4/2-ходовой или 4/3-ходовой клапан с аварийным ручным управлением
<b>Объемный поток</b>	макс. 80 л/мин (учитывать характеристики)
<b>Рабочее давление</b>	P, A, B: макс. 350 бар / T: макс. 210 бар
<b>Соединение</b>	ISO/Cetop 03 size 6
<b>Крепление</b>	4 винта с внутренним шестигранником M5x30 12.9 Schraubensatz HKM530 für 1 Grundventil, bei Höhenverkettungen mit Zwischenplatten müssen längere Schrauben entsprechend der jeweiligen Plattenhöhen verwendet werden
<b>Степень защиты</b>	IP 65



### Информация о продукте

<b>Вид</b>	4/2
<b>перекрытие</b>	положит. (закрыт)
<b>Номинальное напряжение / род тока</b>	12 В DC

<b>Номинальное напряжение / род тока</b>	12 В DC
<b>Тип поршня</b>	2A [PB/AT]-[PA/BT]
<b>Исполнение</b>	пружинный возврат

Тип поршня Пример: [A/B/PT] = [A закрыт / B закрыт / P+T связано]

### Указания

The O-rings (NBR 70° Shore A) for the valve port can be ordered as spare part separately under the following article number: 4 pieces OR9.25-1.78

### Описание

Пределы разрывной мощности - см. технические характеристики

### Указание по заказу

Другие соединения и исполнения, а также объемные расходы и пределы разрывной мощности по запросу

### Комплект поставки

с катушкой, без штекера