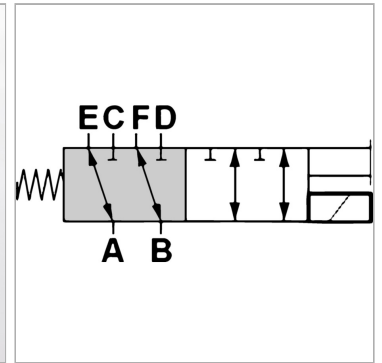


6/2-клапан с электроуправлением для установки на трубопроводы

Обновлено: 04.24.24

Характеристики

Защита поверхности	black painted, version HK DFE 052 *Z*** zinc plated
Исполнение	с аварийным ручным управлением Уплотнения, нитрильный каучук
Рабочее давление	макс. 315 бар с соединением для слива масла / макс. 200 бар без соединения для слива масла



Информация о продукте

Управляющее напряжение	24 В DC
Q макс.	140 l/min
A	262 mm
Соединение для слива масла	G 1/4"
Соединение A - F	G 3/4"

Соединение A - F	G 3/4"
C	107 mm
B	105 mm
D	75 mm
Исполнение	с боковым выводом для слива масла

Q_{макс} - макс. объемный расход

Описание

Данные ходовые клапаны (клапанные распределители) служат для снабжения одной из двух гидравлических систем на выбор. Катушка электромагнита IP66

Указание по заказу

модели с другим управляющим напряжением поставляются по запросу

Комплект поставки

с катушкой, без штекера