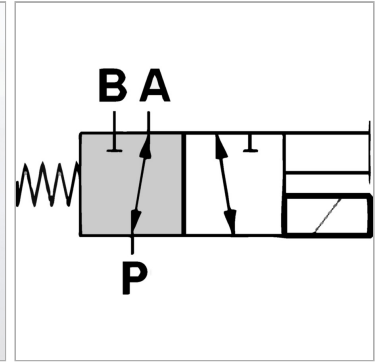


## 3/2-клапан с электроуправлением для установки на трубопроводы

Обновлено: 04.20.24

### Характеристики

<b>Защита поверхности</b>	black painted, version HK DFE 052 *Z*** zinc plated
<b>Исполнение</b>	с аварийным ручным управлением Уплотнения, нитрильный каучук
<b>Рабочее давление</b>	макс. 315 бар с соединением для слива масла / макс. 200 бар без соединения для слива масла



### Информация о продукте

<b>Управляющее напряжение</b>	12 В DC
<b>Q макс.</b>	140 l/min
<b>Соединение А-В-Р</b>	G 3/4"
<b>А</b>	226 mm
<b>Соединение для слива масла</b>	-

<b>Соединение для слива масла</b>	-
<b>С</b>	107 mm
<b>В</b>	65 mm
<b>Д</b>	85 mm
<b>Исполнение</b>	без вывода для слива масла

*Q<sub>макс</sub> - макс. объемный расход*

### Описание

Данные ходовые клапаны служат для переключения потока масла. Катушка электромагнита IP66

### Указание по заказу

модели с другим управляющим напряжением поставляются по запросу

### Комплект поставки

с катушкой, без штекера