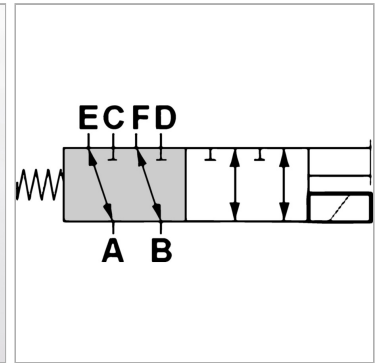


## 6/2-клапан с электроуправлением для установки на трубопроводы

Обновлено: 04.24.24

### Характеристики

<b>Защита поверхности</b>	black painted, version HK DFE 052 *Z*** zinc plated
<b>Исполнение</b>	с аварийным ручным управлением Уплотнения, нитрильный каучук
<b>Рабочее давление</b>	макс. 315 бар с соединением для слива масла / макс. 200 бар без соединения для слива масла



### Информация о продукте

<b>Управляющее напряжение</b>	24 В DC
<b>Q макс.</b>	90 l/min
<b>A</b>	241 mm
<b>Соединение для слива масла</b>	-
<b>Соединение A - F</b>	G 1/2"

<b>Соединение A - F</b>	G 1/2"
<b>C</b>	121 mm
<b>B</b>	89 mm
<b>D</b>	62 mm
<b>Исполнение</b>	без вывода для слива масла

*Q<sub>макс</sub> - макс. объемный расход*

### Описание

Данные ходовые клапаны (клапанные распределители) служат для снабжения одной из двух гидравлических систем на выбор. Катушка электромагнита IP66

### Указание по заказу

модели с другим управляющим напряжением поставляются по запросу

### Комплект поставки

с катушкой, без штекера