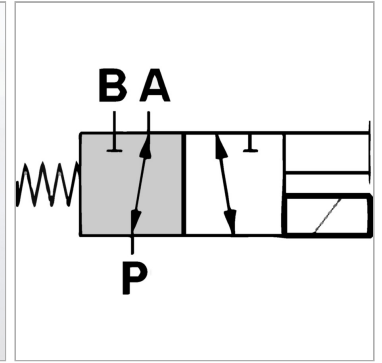


3/2-клапан с электроуправлением для установки на трубопроводы

Обновлено: 04.20.24

Характеристики

| | |
|---------------------------|--|
| Защита поверхности | black painted, version HK DFE 052 *Z*** zinc plated |
| Исполнение | с аварийным ручным управлением Уплотнения, нитрильный каучук |
| Рабочее давление | макс. 315 бар с соединением для слива масла / макс. 200 бар без соединения для слива масла |



Информация о продукте

| | |
|-----------------------------------|----------|
| Управляющее напряжение | 24 В DC |
| Q макс. | 90 l/min |
| Соединение А-В-Р | G 1/2" |
| А | 213.5 mm |
| Соединение для слива масла | G 1/4" |

| | |
|-----------------------------------|-----------------------------------|
| Соединение для слива масла | G 1/4" |
| С | 121 mm |
| В | 46.5 mm |
| Д | 74 mm |
| Исполнение | с боковым выводом для слива масла |

Q_{макс} - макс. объемный расход

Описание

Данные ходовые клапаны служат для переключения потока масла. Катушка электромагнита IP66

Указание по заказу

модели с другим управляющим напряжением поставляются по запросу

Комплект поставки

с катушкой, без штекера