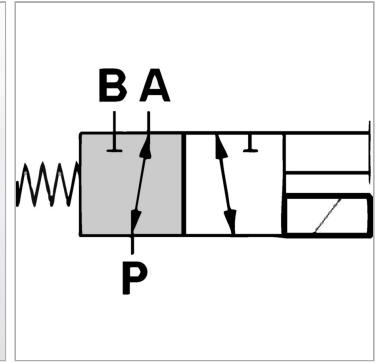


3/2-клапан с электроуправлением для установки на трубопроводы

Обновлено: 04.20.24

Характеристики

Защита поверхности	black painted, version HK DFE 052 *Z*** zinc plated
Исполнение	с аварийным ручным управлением Уплотнения, нитрильный каучук
Рабочее давление	макс. 315 бар с соединением для слива масла / макс. 200 бар без соединения для слива масла



Информация о продукте

Управляющее напряжение	12 В DC
Q макс.	90 l/min
Соединение А-В-Р	G 1/2"
А	213.5 mm
Соединение для слива масла	G 1/4"

Соединение для слива масла	G 1/4"
С	121 mm
В	46.5 mm
Д	74 mm
Исполнение	с боковым выводом для слива масла

Q_{макс} - макс. объемный расход

Описание

Данные ходовые клапаны служат для переключения потока масла. Катушка электромагнита IP66

Указание по заказу

модели с другим управляющим напряжением поставляются по запросу

Комплект поставки

с катушкой, без штекера