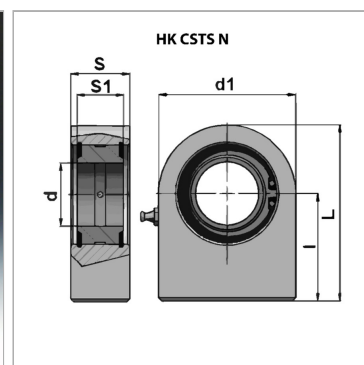
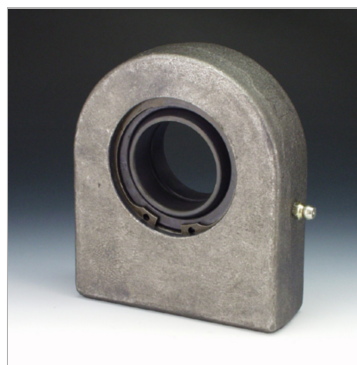


Характеристики

Норма	DIN 648, серия E. Тип N
Область применения	Промышленность
Материал	Сталь ST 52.3



Информация о продукте

S1	55 mm
l	141 mm
d1	180 mm
L	231 mm

L	231 mm
d	80 mm
S	60 mm
допустим. дин. нагрузка	400 kN

Указания

для HKCSTS09N00 не предусмотрена последующая смазка