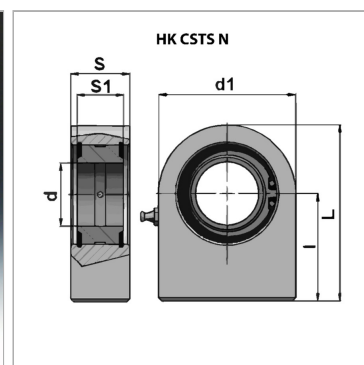
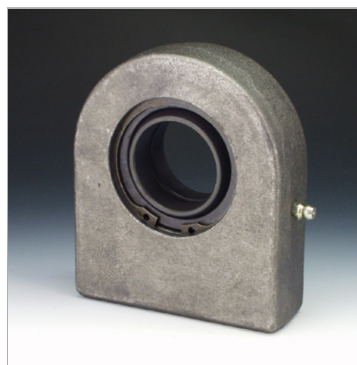


Характеристики

Норма	DIN 648, серия E. Тип N
Область применения	Промышленность
Материал	Сталь ST 52.3



Информация о продукте

S1	28 mm
l	69 mm
d1	100 mm
L	119 mm

L	119 mm
d	40 mm
S	35 mm
допустим. дин. нагрузка	100 kN

Указания

для HKCSTS09N00 не предусмотрена последующая смазка