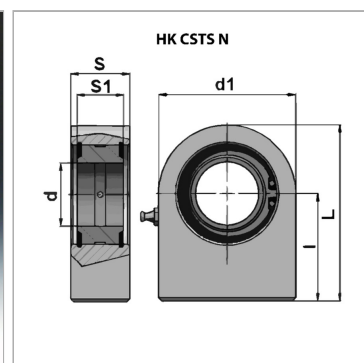
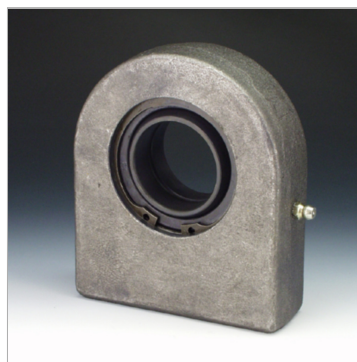


Характеристики

Норма	DIN 648, серия E. Тип N
Область применения	Промышленность
Материал	Сталь ST 52.3



Информация о продукте

S1	20 mm
I	45 mm
d1	55 mm
L	72.5 mm

L	72.5 mm
d	25 mm
S	23 mm
допустим. дин. нагрузка	48 kN

Указания

для HKCSTS09N00 не предусмотрена последующая смазка