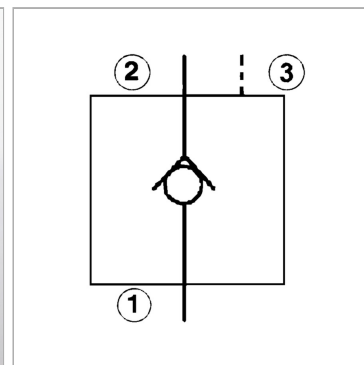


Характеристики

Размыкающее давление ном.	2 bar
Исполнение	управляемый, без сброса нагрузки стальное седло
Рабочее давление	макс. 350 бар
Соотношение регулирования перепуском	3:1



Информация о продукте

Объемный поток макс.	120 l/min
SW	28 mm
соответствующий ввертный корпус	HK BCV
соответствующий ввертный корпус	HK BCVS
соответствующий ввертный корпус	HK BCW

соответствующий ввертный корпус	HK BCWS
B	35 mm
A	35 mm
Резьба для ввинчивания	T-2A
Момент затяжки	65 Nm

Описание

давление на соединении 2 уменьшает необходимое управляющее давление