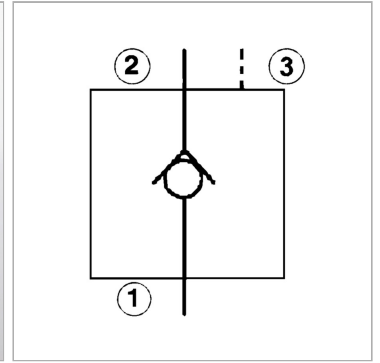


Характеристики

Размыкающее давление ном.	2 bar
Исполнение	управляемый, без сброса нагрузки стальное седло
Рабочее давление	макс. 350 бар
Соотношение регулирования перепуском	3:1



Информация о продукте

Объемный поток макс.	60 l/min
SW	22 mm
соответствующий ввертный корпус	HK ECU
соответствующий ввертный корпус	HK ECUS

B	35 mm
Резьба для винчивания	T-11A
A	30 mm
Момент затяжки	50 Nm

Описание

давление на соединении 2 уменьшает необходимое управляющее давление