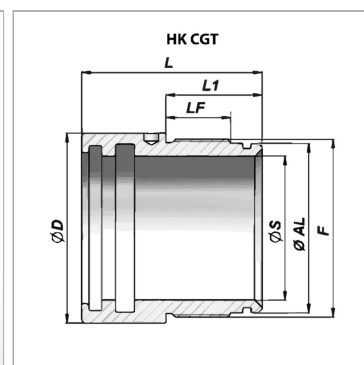
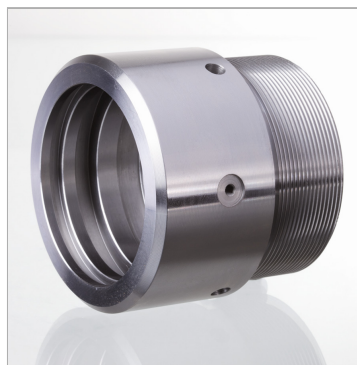


Направляющий кожух для одностороннего цилиндра 250 бар

Обновлено: 04.30.24

Характеристики

Материал гидравлическое литье UNI 5007-G26



Информация о продукте

Ø S 70 mm
Ø D 100 mm
Ø AL 85 mm
LF 18 mm

L1 30 mm
F M 90 x 2
L 90 mm

подходящий комплект уплотнений HK GKGT 070 000