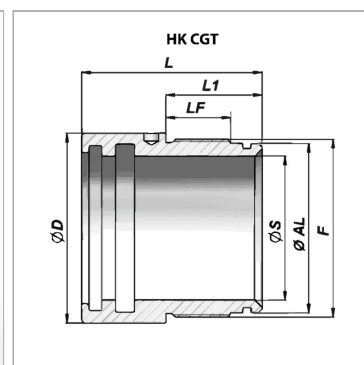
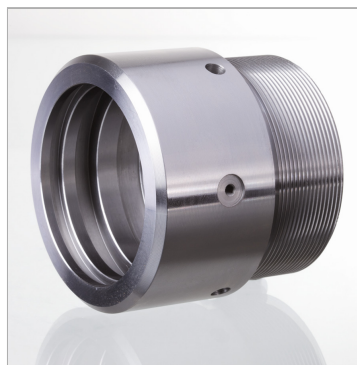


Направляющий кожух для одностороннего цилиндра 250 бар

Обновлено: 05.01.24

Характеристики

Материал гидравлическое литье UNI 5007-G26



Информация о продукте

Ø S 60 mm
Ø D 79 mm
Ø AL 70 mm
LF 27 mm

L1 40 mm
F M 74 x 1,5
L 75 mm

подходящий комплект уплотнений HK GKGT 060 070