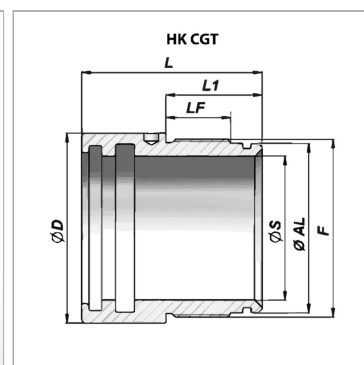
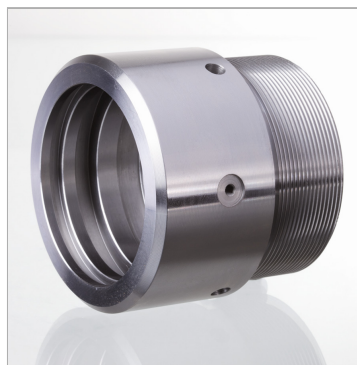


## Направляющий кожух для одностороннего цилиндра 250 бар

Обновлено: 05.01.24

### Характеристики

**Материал** гидравлическое литье UNI 5007-G26



### Информация о продукте

**Ø S** 35 mm

**Ø D** 54 mm

**Ø AL** 45 mm

**LF** 19 mm

**L1** 32 mm

**F** M 49 x 1,5

**L** 65 mm

**подходящий комплект уплотнений** HK GKGT 035 045