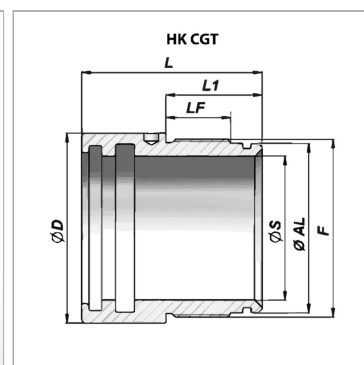
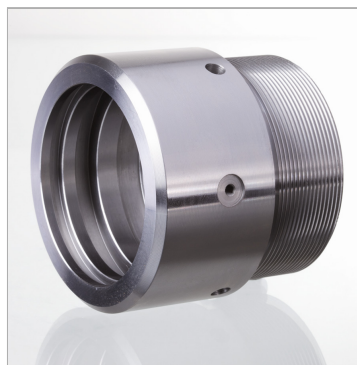


Направляющий кожух для одностороннего цилиндра 250 бар

Обновлено: 04.30.24

Характеристики

Материал гидравлическое литье UNI 5007-G26



Информация о продукте

Ø S 30 mm
Ø D 49 mm
Ø AL 40 mm
LF 19 mm

L1 32 mm
F M 44 x 1,5
L 65 mm

подходящий комплект уплотнений HK GKGT 030 040