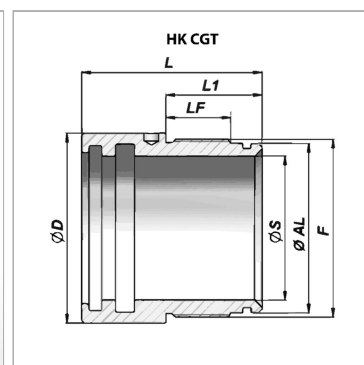
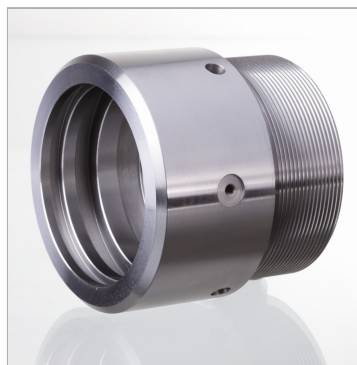


Направляющий кожух для одностороннего цилиндра 250 бар

Обновлено: 04.30.24

Характеристики

Материал гидравлическое литье UNI 5007-G26



Информация о продукте

Ø S 20 mm

Ø D 39 mm

Ø AL 30 mm

LF 15 mm

L1 27 mm

F M 34 x 1,5

L 57 mm

подходящий комплект уплотнений HK GKGT 020 030