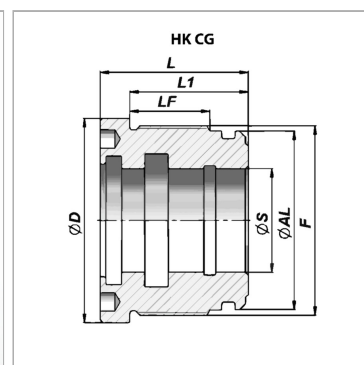
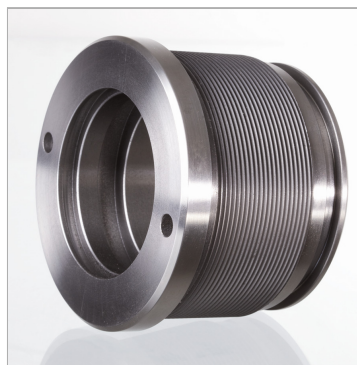


Направляющий кожух для гидравлического цилиндра двойного действия 200 бар

Обновлено: 04.30.24

Характеристики

Материал	гидравлическое литье UNI 5007-G26 Алюминий для HKCG с $\varnothing S=16$ мм
-----------------	--------------------------------------------------------------------------------



Информация о продукте

Ø S	80 mm
Ø D	179 mm
Ø AL	160 mm
LF	69 mm

L1	90 mm
F	M 165 x 2
L	102 mm
подходящий комплект уплотнений	HK GKG0 160 080