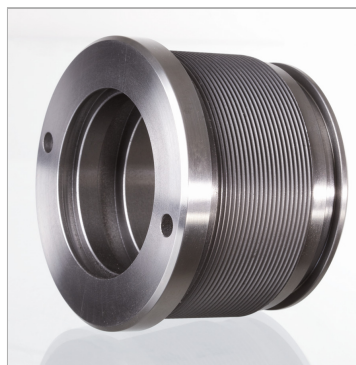


Направляющий кожух для гидравлического цилиндра двойного действия 200 бар

Обновлено: 05.01.24

Характеристики

Материал гидравлическое литье UNI 5007-G26
Алюминий для HKCG с $\varnothing S=16$ мм



Информация о продукте

Ø S 70 mm

Ø D 169 mm

Ø AL 150 mm

LF 69 mm

L1 90 mm

F M 155 x 2

L 102 mm

подходящий комплект уплотнений HK GKG0 150 070