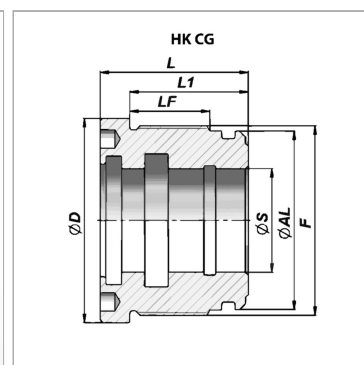
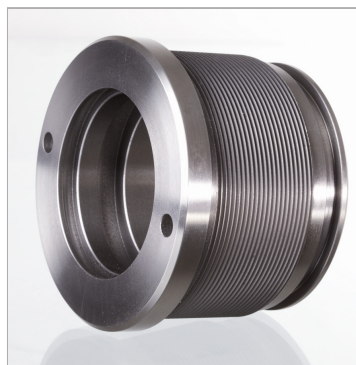


Направляющий кожух для гидравлического цилиндра двойного действия 200 бар

Обновлено: 04.30.24

Характеристики

Материал	гидравлическое литье UNI 5007-G26 Алюминий для HKCG с $\varnothing S=16$ мм
-----------------	--



Информация о продукте

Ø S	70 mm
Ø D	159 mm
Ø AL	140 mm
LF	59 mm

L1	80 mm
F	M 145 x 2
L	92 mm
подходящий комплект уплотнений	HK GKG0 140 070