

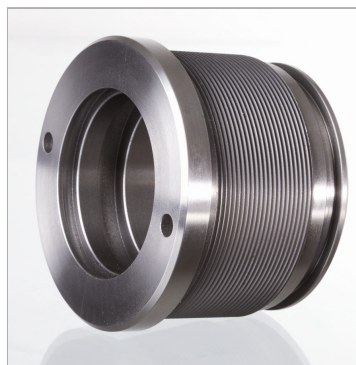
# HK CG 125 110 70

## Направляющий кожух для гидравлического цилиндра двойного действия 200 бар

Обновлено: 05.01.24

### Характеристики

<b>Материал</b>	гидравлическое литье UNI 5007-G26 Алюминий для HKCG с $\varnothing S=16$ мм
-----------------	--



### Информация о продукте

<b>Ø S</b>	70 mm	<b>L1</b>	70 mm
<b>Ø D</b>	124 mm	<b>F</b>	M 115 x 2
<b>Ø AL</b>	110 mm	<b>L</b>	82 mm
<b>LF</b>	51 mm	<b>подходящий комплект уплотнений</b>	HK GKG0 110 070