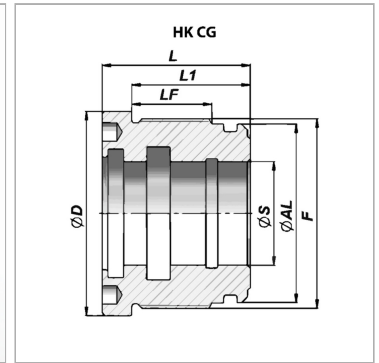
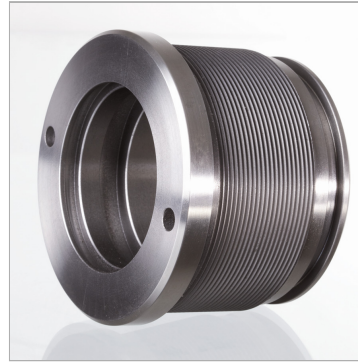


Направляющий кожух для гидравлического цилиндра двойного действия 200 бар

Обновлено: 04.30.24

Характеристики

Материал	гидравлическое литье UNI 5007-G26 Алюминий для HKCG с $\varnothing S=16$ мм
-----------------	--



Информация о продукте

Ø S	45 mm
Ø D	124 mm
Ø AL	110 mm
LF	41 mm

L1	60 mm
F	M 115 x 2
L	72 mm
подходящий комплект уплотнений	HK GKG0 110 045