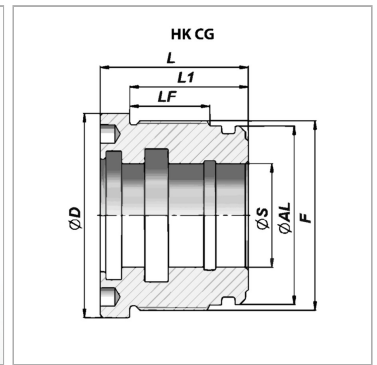
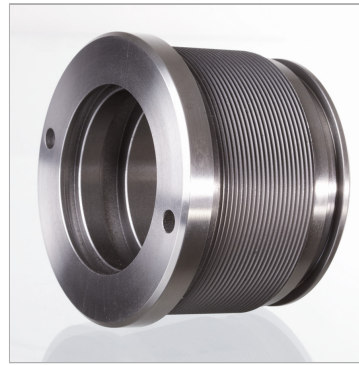


## Направляющий кожух для гидравлического цилиндра двойного действия 200 бар

Обновлено: 04.30.24

### Характеристики

<b>Материал</b>	гидравлическое литье UNI 5007-G26 Алюминий для HKCG с $\varnothing S=16$ мм
-----------------	--



### Информация о продукте

<b>Ø S</b>	45 mm
<b>Ø D</b>	114 mm
<b>Ø AL</b>	100 mm
<b>LF</b>	51 mm

<b>L1</b>	70 mm
<b>F</b>	M 105 x 2
<b>L</b>	82 mm
<b>подходящий комплект уплотнений</b>	HK GKG0 100 045