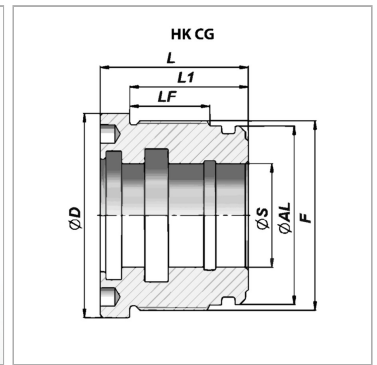
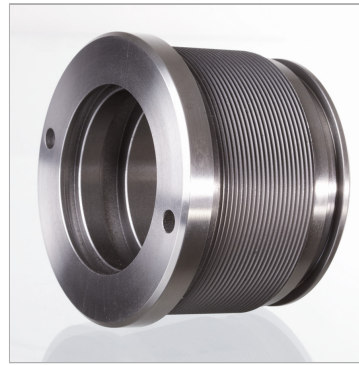


Направляющий кожух для гидравлического цилиндра двойного действия 200 бар

Обновлено: 05.01.24

Характеристики

Материал	гидравлическое литье UNI 5007-G26 Алюминий для HKCG с $\varnothing S=16$ мм
-----------------	--



Информация о продукте

Ø S	45 mm	L1	50 mm
Ø D	99 mm	F	M 90 x 2
Ø AL	85 mm	L	60 mm
LF	33 mm	подходящий комплект уплотнений	HK GKG CG 085 045