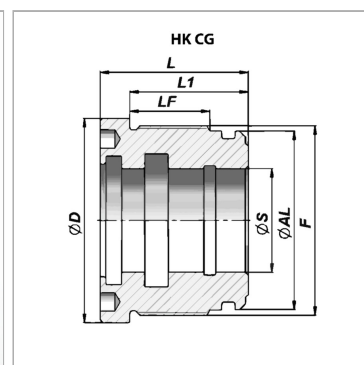


## Направляющий кожух для гидравлического цилиндра двойного действия 200 бар

Обновлено: 04.30.24

### Характеристики

<b>Материал</b>	гидравлическое литье UNI 5007-G26 Алюминий для HKCG с $\varnothing S=16$ мм
-----------------	--



### Информация о продукте

<b>Ø S</b>	55 mm
<b>Ø D</b>	94 mm
<b>Ø AL</b>	80 mm
<b>LF</b>	33 mm

<b>L1</b>	50 mm
<b>F</b>	M 85 x 2
<b>L</b>	60 mm

**подходящий комплект уплотнений** HK GKG0 080 055