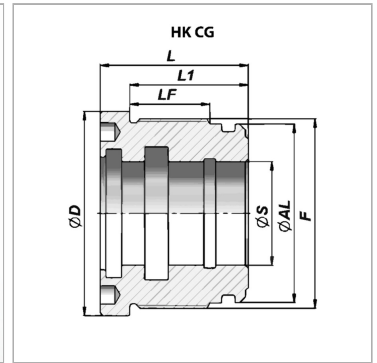
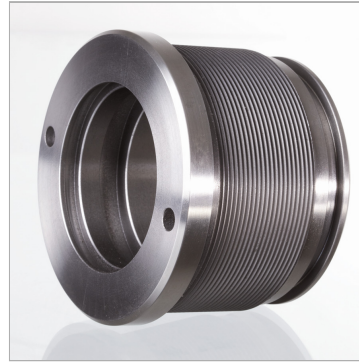


Направляющий кожух для гидравлического цилиндра двойного действия 200 бар

Обновлено: 04.30.24

Характеристики

Материал	гидравлическое литье UNI 5007-G26 Алюминий для HKCG с $\varnothing S=16$ мм
-----------------	--



Информация о продукте

Ø S	45 mm
Ø D	94 mm
Ø AL	80 mm
LF	33 mm

L1	50 mm
F	M 85 x 2
L	60 mm
подходящий комплект уплотнений	HK GKG0 080 045