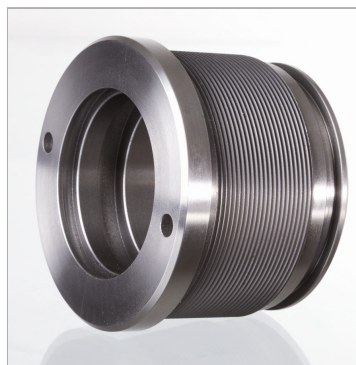


Направляющий кожух для гидравлического цилиндра двойного действия 200 бар

Обновлено: 04.30.24

Характеристики

Материал	гидравлическое литье UNI 5007-G26 Алюминий для HKCG с $\varnothing S=16$ мм
-----------------	--------------------------------------------------------------------------------



Информация о продукте

Ø S	40 mm	L1	40 mm
Ø D	79 mm	F	M 74 x 1,5
Ø AL	70 mm	L	50 mm
LF	27 mm	подходящий комплект уплотнений	HK GKG0 070 040