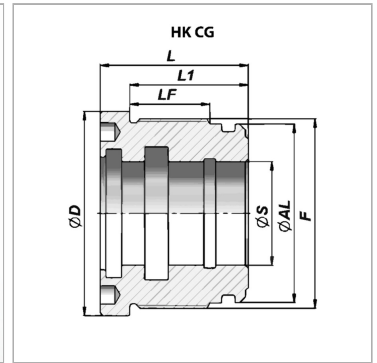
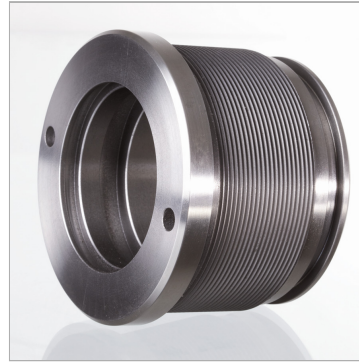


Направляющий кожух для гидравлического цилиндра двойного действия 200 бар

Обновлено: 04.30.24

Характеристики

Материал	гидравлическое литье UNI 5007-G26 Алюминий для HKCG с $\varnothing S=16$ мм
-----------------	--



Информация о продукте

Ø S	35 mm	L1	40 mm
Ø D	73 mm	F	M 68 x 1,5
Ø AL	63 mm	L	50 mm
LF	25 mm	подходящий комплект уплотнений	HK GKG0 063 035