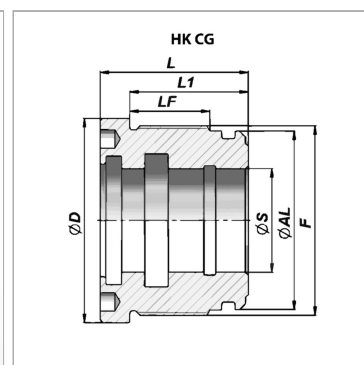
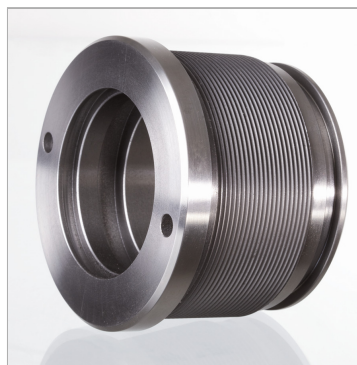


Направляющий кожух для гидравлического цилиндра двойного действия 200 бар

Обновлено: 05.01.24

Характеристики

Материал	гидравлическое литье UNI 5007-G26 Алюминий для HKCG с $\varnothing S=16$ мм
-----------------	--



Информация о продукте

Ø S	32 mm
Ø D	59 mm
Ø AL	50 mm
LF	22 mm

L1	35 mm
F	M 54 x 1,5
L	43 mm

подходящий комплект уплотнений HK GKG CG 050 032