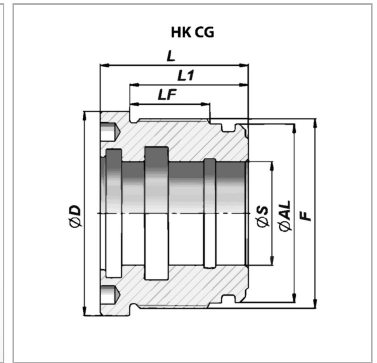
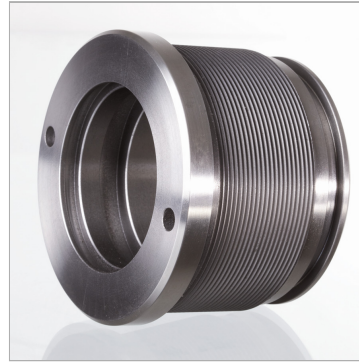


## Направляющий кожух для гидравлического цилиндра двойного действия 200 бар

Обновлено: 05.01.24

### Характеристики

<b>Материал</b>	гидравлическое литье UNI 5007-G26 Алюминий для HKCG с $\varnothing S=16$ мм
-----------------	--



### Информация о продукте

<b>Ø S</b>	25 mm	<b>L1</b>	32 mm
<b>Ø D</b>	54 mm	<b>F</b>	M 49 x 1,5
<b>Ø AL</b>	45 mm	<b>L</b>	40 mm
<b>LF</b>	19 mm	<b>подходящий комплект уплотнений</b>	HK GKG0 045 025