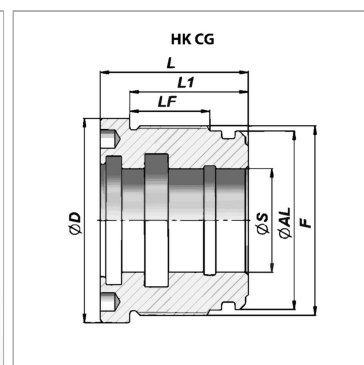
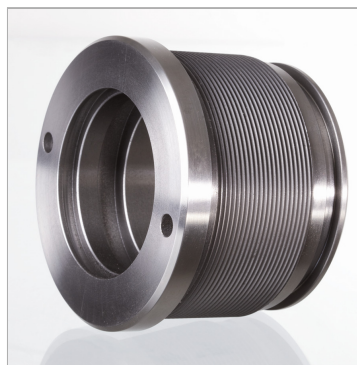


Направляющий кожух для гидравлического цилиндра двойного действия 200 бар

Обновлено: 05.01.24

Характеристики

Материал	гидравлическое литье UNI 5007-G26 Алюминий для HKCG с $\varnothing S=16$ мм
-----------------	--



Информация о продукте

Ø S	22 mm	L1	32 mm
Ø D	54 mm	F	M 49 x 1,5
Ø AL	45 mm	L	40 mm
LF	19 mm	подходящий комплект уплотнений	HK GKG0 045 022