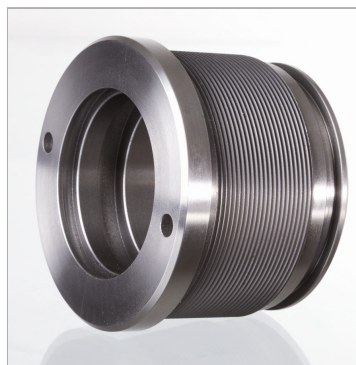


Направляющий кожух для гидравлического цилиндра двойного действия 200 бар

Обновлено: 05.01.24

Характеристики

Материал	гидравлическое литье UNI 5007-G26 Алюминий для HKCG с $\varnothing S=16$ мм
-----------------	--



Информация о продукте

Ø S	16 mm	LF	12 mm
Ø D	35 mm	F	M 28 x 1,5
Ø AL	25 mm	L	30 mm
LF	12 mm	подходящий комплект уплотнений	HK GKG CG 025 016