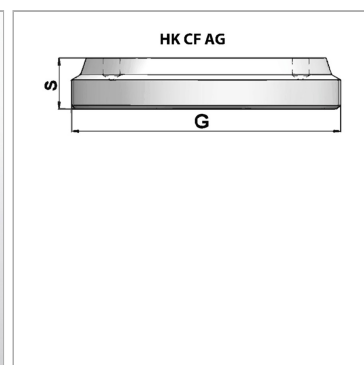
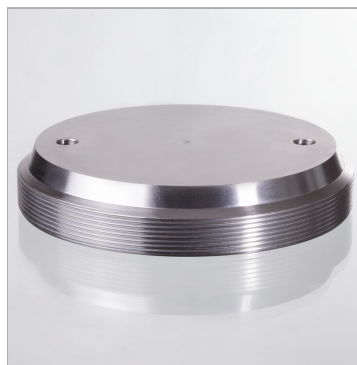


### Характеристики

**Материал** Сталь S355J0 (Fe510C)



### Информация о продукте

**G** M 308 x 3,0

**S** 60 mm

### Указания

Эти днища цилиндров при пиковом давлении могут выгнуться. Для усиления жесткости приварить крепления. В условиях эксплуатации с сильными колебаниями давления или часто сменяющимися производственными циклами использовать цилиндры с более толстым днищем (например, НК CFPM).