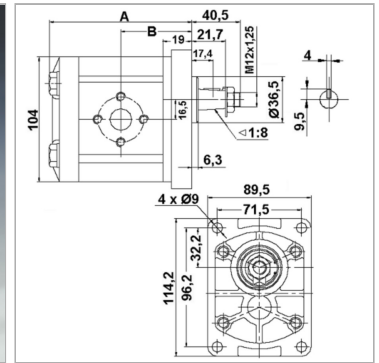


Характеристики

Исполнение	for gear pump BG 2, European Standard Передний фланец и торцевая крышка из стального литья
Окружность центров отверстий на напорной стороне	30 / M6
Окружность центров отверстий на стороне всасывания	30 / M6 при рабочем объеме до 8,00 куб. см/об. 40 / M8 при рабочем объеме от 10,00 куб. см/об.
Материал	Корпус: алюминий Передний фланец, торцевая крышка: стальное литье



Информация о продукте

r2макс.	230 bar	Направление вращения	левоповорачивающий
r1макс.	200 bar	B	57 mm
VFU	20 cm ³	A	123 mm
r3макс.	250 bar	Частота вращения min.	600 r/min
Направление вращения	левоповорачивающий	Частота вращения макс.	3000 r/min

VFU = рабочий объем за об

r1 = постоянное давление

r2 = рабочее давление

r3 = предельное давление

Указания

Anzugsdrehmoment der Befestigungsmutter auf der Welle: 40 Nm

Описание

Европейский стандартный насос - посадочный размер 96,2 x 71,5 - Ø 36,5 - конический вал 1:8 - фланцевое соединение