

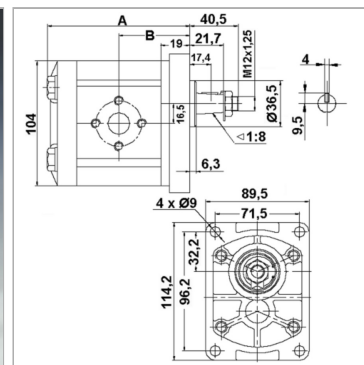
### Характеристики

<b>Исполнение</b>	for gear pump BG 2, European Standard Передний фланец и торцевая крышка из стального литья
-------------------	---

<b>Окружность центров отверстий на напорной стороне</b>	30 / M6
---	---------

<b>Окружность центров отверстий на стороне всасывания</b>	30 / M6 при рабочем объеме до 8,00 куб. см/об. 40 / M8 при рабочем объеме от 10,00 куб. см/об.
---	---

<b>Материал</b>	Корпус: алюминий Передний фланец, торцевая крышка: стальное литье
-----------------	--



### Информация о продукте

<b>r2макс.</b>	230 bar
<b>r1макс.</b>	200 bar
<b>VFU</b>	20 cm <sup>3</sup>
<b>r3макс.</b>	250 bar
<b>Направление вращения</b>	правовращающий

<b>Направление вращения</b>	правовращающий
<b>B</b>	57 mm
<b>A</b>	123 mm
<b>Частота вращения min.</b>	600 r/min
<b>Частота вращения макс.</b>	3000 r/min

*VFU = рабочий объем за об*

*r1 = постоянное давление*

*r2 = рабочее давление*

*r3 = предельное давление*

### Указания

Anzugsdrehmoment der Befestigungsmutter auf der Welle: 40 Nm

### Описание

Европейский стандартный насос - посадочный размер 96,2 x 71,5 - Ø 36,5 - конический вал 1:8 - фланцевое соединение