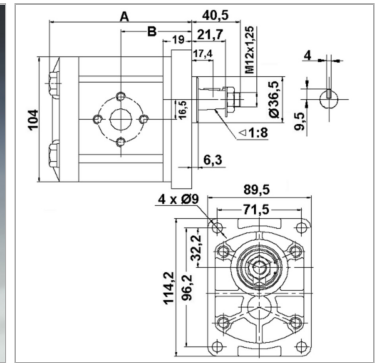


Характеристики

| | |
|---|---|
| Исполнение | for gear pump BG 2, European Standard Передний фланец и торцевая крышка из стального литья |
| Окружность центров отверстий на напорной стороне | 30 / M6 |
| Окружность центров отверстий на стороне всасывания | 30 / M6 при рабочем объеме до 8,00 куб. см/об. 40 / M8 при рабочем объеме от 10,00 куб. см/об. |
| Материал | Корпус: алюминий Передний фланец, торцевая крышка: стальное литье |



Информация о продукте

| | |
|-----------------------------|--------------------|
| r2макс. | 230 bar |
| r1макс. | 200 bar |
| VFU | 6 cm ³ |
| r3макс. | 250 bar |
| Направление вращения | левоповорачивающий |

| | |
|-------------------------------|--------------------|
| Направление вращения | левоповорачивающий |
| B | 46 mm |
| A | 101 mm |
| Частота вращения min. | 600 r/min |
| Частота вращения макс. | 3000 r/min |

VFU = рабочий объем за об

r1 = постоянное давление

r2 = рабочее давление

r3 = предельное давление

Указания

Anzugsdrehmoment der Befestigungsmutter auf der Welle: 40 Nm

Описание

Европейский стандартный насос - посадочный размер 96,2 x 71,5 - Ø 36,5 - конический вал 1:8 - фланцевое соединение