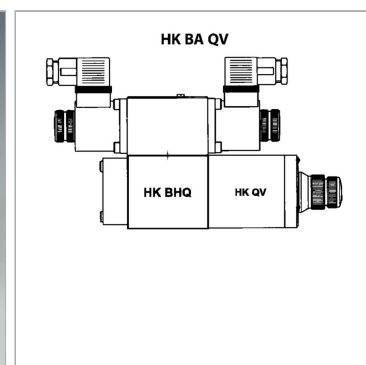
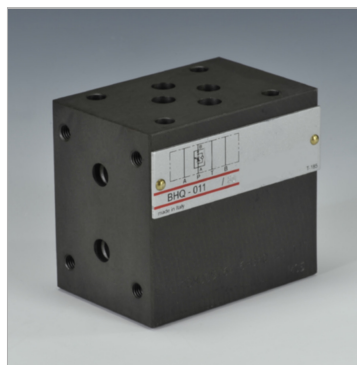


## Соединительная плита для клапана-регулятора потока QV

Обновлено: 05.03.24

### Характеристики

Рабочее давление	макс. 250 бар
Соединение	ISO/Cetop 03 size 6



### Информация о продукте

действует в канале	А	Исполнение	вкл. запорную пластину
--------------------	---	------------	------------------------

### Описание

Модель НК ВНQ допускает модульный монтаж НК QV 06 клапанов в качестве промежуточной пластины с посадочным размером ISO/Cetop 03.

### Комплект поставки

вкл. комплект винтов