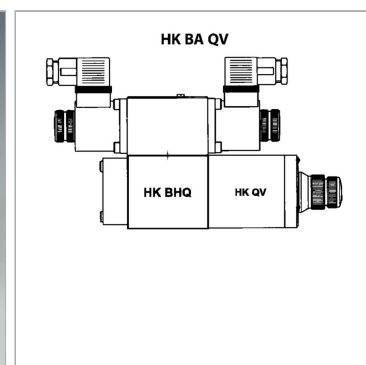
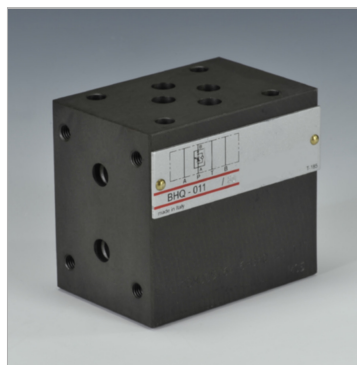


Соединительная плита для клапана-регулятора потока QV

Обновлено: 05.03.24

Характеристики

| | |
|------------------|---------------------|
| Рабочее давление | макс. 250 бар |
| Соединение | ISO/Cetop 03 size 6 |



Информация о продукте

| | | | |
|--------------------|---|------------|------------------------|
| действует в канале | В | Исполнение | вкл. запорную пластину |
|--------------------|---|------------|------------------------|

Описание

Модель НК ВНQ допускает модульный монтаж НК QV 06 клапанов в качестве промежуточной пластины с посадочным размером ISO/Cetop 03.

Комплект поставки

вкл. комплект винтов