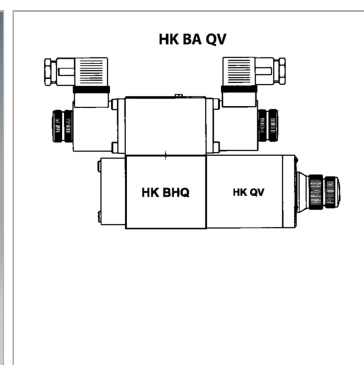
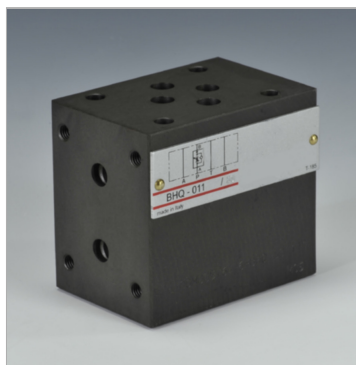


Соединительная плита для клапана-регулятора потока QV

Обновлено: 05.03.24

Характеристики

Рабочее давление	макс. 250 бар
Соединение	ISO/Cetop 03 size 6



Информация о продукте

действует в канале Р

Исполнение без запорной пластины, сверление с одной стороны

Описание

Модель НК ВНQ допускает модульный монтаж НК QV 06 клапанов в качестве промежуточной пластины с посадочным размером ISO/Cetop 03.

Комплект поставки

вкл. комплект винтов