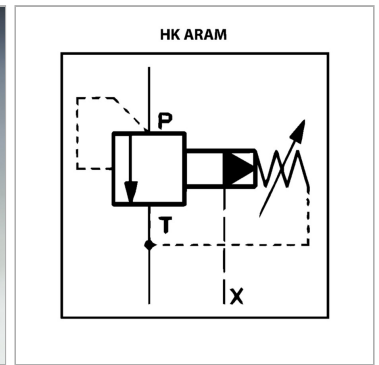


Характеристики

Исполнение	непрямого действия с демпфирующим поршнем
Рабочее давление	макс. 350 бар



Информация о продукте

Соединения P + T	G 1"
Диапазон регулировки давления, бар	7 - 210
Q макс.	350 l/min
B	139 mm

A	126 mm
Соединение T	G 1"
Соединение P	G 3/4"
Соединение X	G 1/4"

Указания

Эти клапаны должны быть отрегулированы по прецедентным случаям X - подключение для опционального дистанционного управления, замкнуто согласно требованиям стандарта