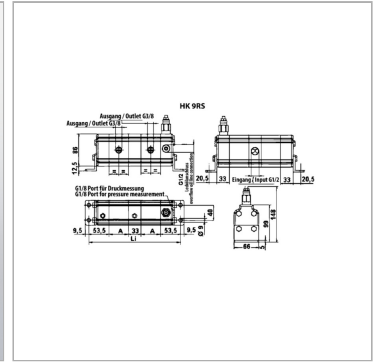
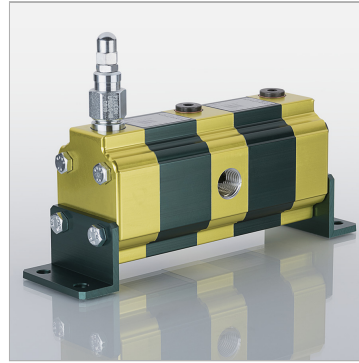


## Шестеренный делитель потока Размер 1 9RS 2-контурный

Обновлено: 04.27.24

### Характеристики

<b>Pressure difference</b>	макс. 30 бар (между секциями)
<b>Исполнение</b>	с центральным клапаном выравнивания фаз
	наружный отвод слива
	Adjustment range DBV: 70-210 bar



### Информация о продукте

<b>p2макс.</b>	270 bar
<b>p1макс.</b>	220 bar
<b>Расход на элемент макс.</b>	16 l/min
<b>Расход на элемент typ.</b>	6 l/min

<b>Расход на элемент min.</b>	3 l/min
<b>Входной объем на секцию</b>	2.6 cm <sup>3</sup>
<b>Li</b>	236 mm
<b>A</b>	48 mm

p1: макс. рабочее давление

p2: макс. пиковое давление

### Указания

При вводе установки в эксплуатацию первый пуск шестеренных делителей потока должен происходить без нагрузки.

### Описание

Данные делители потока предназначены для питания двух независимых гидравлических систем одним насосом. Погрешность в разделении потока около 3%. Одинаковая установка давления для всех контуров. Диапазон настройки клапанов 70 - 210 бар, другие диапазоны настройки - по запросу возможно переоборудование на внутренний отвод слива - для этого в Т-образном фитинге извлечь внутренний винт с цилиндрической головкой и закрыть отверстие заглушкой G1/2" (перед переоборудованием обязательно проконсультируйтесь с изготовителем!). Расчет шестеренный делитель потока:  $q_i = Q/z * 1000/nq_i$  = объем двигателя/секция [см<sup>3</sup>]; Q = объемный расход на входе всего [л/мин]; z = количество секций; n = частота вращения [об/мин]

### Дополнительная информация

Recommended speed: 1800 - 2000 rpm