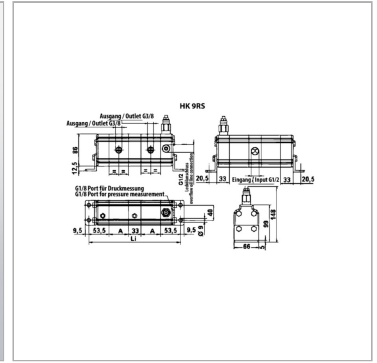
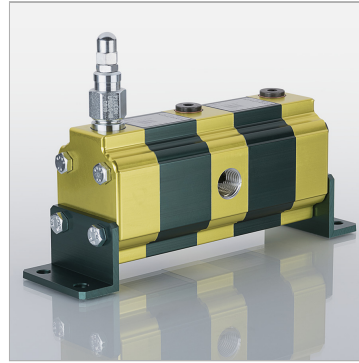


Шестеренный делитель потока Размер 1 9RS 2-контурный

Обновлено: 04.27.24

Характеристики

Pressure difference	макс. 30 бар (между секциями)
Исполнение	с центральным клапаном выравнивания фаз наружный отвод слива Adjustment range DBV: 70-210 bar



Информация о продукте

p2макс.	270 bar
p1макс.	220 bar
Расход на элемент макс.	9.5 l/min
Расход на элемент typ.	4 l/min

Расход на элемент min.	2 l/min
Входной объем на секцию	1.7 cm ³
Li	228 mm
A	44 mm

p1: макс. рабочее давление

p2: макс. пиковое давление

Указания

При вводе установки в эксплуатацию первый пуск шестеренных делителей потока должен происходить без нагрузки.

Описание

Данные делители потока предназначены для питания двух независимых гидравлических систем одним насосом. Погрешность в разделении потока около 3%. Одинаковая установка давления для всех контуров. Диапазон настройки клапанов 70 - 210 бар, другие диапазоны настройки - по запросу возможно переоборудование на внутренний отвод слива - для этого в Т-образном фитинге извлечь внутренний винт с цилиндрической головкой и закрыть отверстие заглушкой G1/2" (перед переоборудованием обязательно проконсультируйтесь с изготовителем!). Расчет шестеренный делитель потока: $q_i = Q/z * 1000/nq_i$ = объем двигателя/секция [см³]; Q = объемный расход на входе всего [л/мин]; z = количество секций; n = частота вращения [об/мин]

Дополнительная информация

Recommended speed: 1800 - 2000 rpm