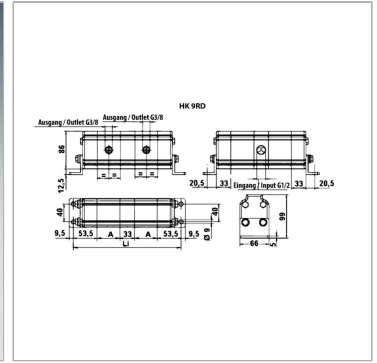
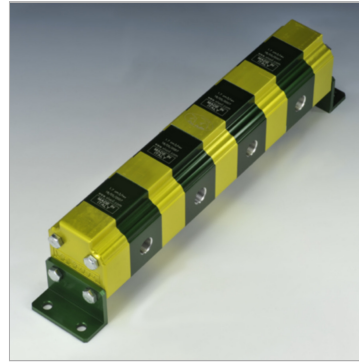


Шестеренный делитель потока Размер 1 9RD 4-контурный

Обновлено: 04.20.24

Характеристики

Pressure difference	макс. 30 бар (между секциями)
Исполнение	без клапана выравнивания фаз внутренний отвод слива



Информация о продукте

p2макс.	270 bar	Расход на элемент min.	3.5 l/min
p1макс.	220 bar	Входной объем на секцию	3.2 cm ³
Расход на элемент макс.	19 l/min	Li	406 mm
Расход на элемент typ.	7 l/min	A	50 mm

p1: макс. рабочее давление

p2: макс. пиковое давление

Указания

При вводе установки в эксплуатацию первый пуск шестеренных делителей потока должен происходить без нагрузки. Графики и электрические схемы в качестве принципиальных схем действительны также для данного 4-контурного дозатора

Описание

Данные делители потока предназначены для питания четырех независимых гидравлических систем одним насосом. Погрешность в разделении потока около 3%. Расчет шестеренный делитель потока: $q_i = Q/z * 1000/nq_i$ = объем двигателя/секция [см³]; Q = объемный расход на входе всего [л/мин]; z = количество секций; n = частота вращения [об/мин]

Дополнительная информация

Recommended speed: 1800 - 2000 rpm