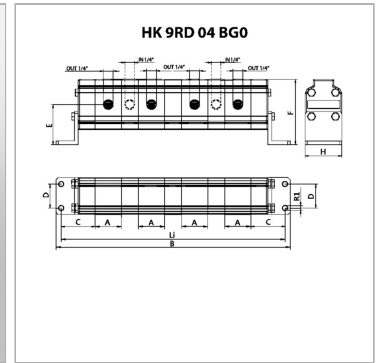
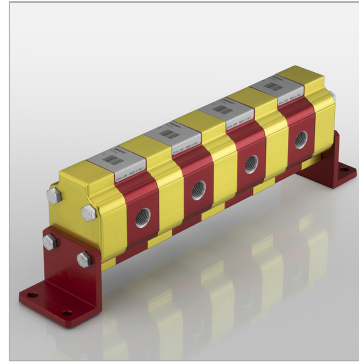


Шестеренный делитель потока Размер 1 9RD 4-контурный

Обновлено: 04.23.24

Характеристики

Pressure difference	макс. 30 бар (между секциями)
Исполнение	без клапана выравнивания фаз внутренний отвод слива



Информация о продукте

p1макс.	210 бар
Расход на элемент макс.	3 л/мин
Расход на элемент typ.	1.2 л/мин
Расход на элемент min.	0.6 л/мин
Расход на элемент ном.	1.2 л/мин
Входной объем на секцию	0.45 см ³
C	46 mm

A	31.5 mm
D	32.5 mm
H	50 mm
F	88.3 mm
Li	287 mm
B	301 mm
E	54.25 mm

p1: макс. рабочее давление

p2: макс. пиковое давление

Указания

При вводе установки в эксплуатацию первый пуск шестеренных делителей потока должен происходить без нагрузки. Графики и электрические схемы в качестве принципиальных схем действительны также для данного 4-контурного дозатора

Описание

Данные делители потока предназначены для питания четырех независимых гидравлических систем одним насосом. Погрешность в разделении потока около 3%. Расчет шестеренный делитель потока: $q_i = Q/z * 1000/nq_i$ = объем двигателя/секция [см³]; Q = объемный расход на входе всего [л/мин]; z = количество секций; n = частота вращения [об/мин]

Дополнительная информация

Recommended speed: 1800 - 2000 rpm