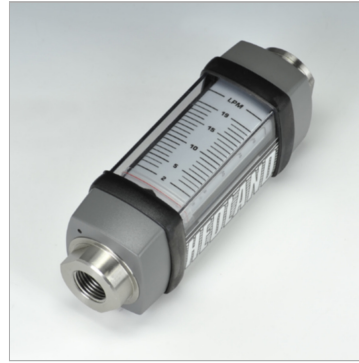


### Характеристики

<b>Исполнение</b>	volume flow measuring device
<b>Рабочая температура макс.</b>	120 °C
<b>Материал</b>	Корпус из алюминия
<b>Рабочее давление</b>	макс. 250 бар



### Информация о продукте

<b>Резьба</b>	G 1"
<b>Диапазон измерений</b>	20 - 190 л/мин

<b>Диапазон измерений</b>	20 - 190 л/мин
<b>L</b>	183 mm

### Описание

Lageunabhängig, direkt ablesbar, eine Durchströmungsrichtung. Lineare Anzeigeskala in l/min. Robust und unempfindlich gegen Schock und Vibration. Genauigkeit  $\pm 2$  % vom Skalenendwert.