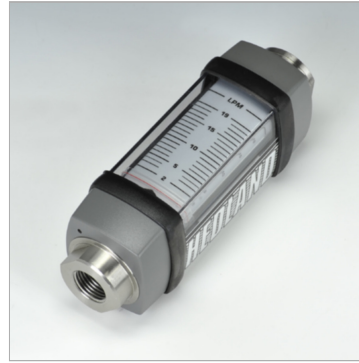


Характеристики

Исполнение	volume flow measuring device
Рабочая температура макс.	120 °C
Материал	Корпус из алюминия
Рабочее давление	макс. 250 бар



Информация о продукте

Резьба	G 3/4"
Диапазон измерений	7.5 - 75 l/min

Диапазон измерений	7.5 - 75 l/min
L	183 mm

Описание

Lageunabhängig, direkt ablesbar, eine Durchströmungsrichtung. Lineare Anzeigeskala in l/min. Robust und unempfindlich gegen Schock und Vibration. Genauigkeit ± 2 % vom Skalenendwert.