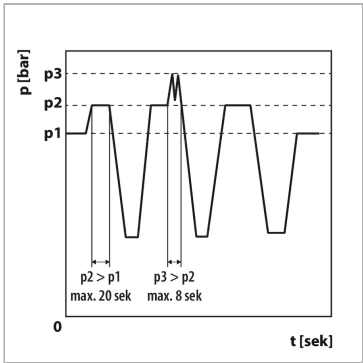
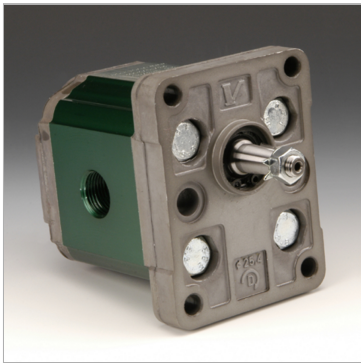


Характеристики

Исполнение	gear pump BG 1, European Standard
Резьба на стороне всасывания	G 3/8"
Резьба на напорной стороне	G 3/8"
Материал	Корпус: алюминий Передний фланец, торцевая крышка: Алюминий



Информация о продукте

p2макс.	210 bar
VFU	7.54 cm³
p1макс.	190 bar
p3макс.	260 bar
Направление вращения	левоповорачивающий

Направление вращения	левоповорачивающий
В	50 mm
Частота вращения min.	700 r/min
A	102.5 mm
Частота вращения макс.	5000 r/min

VFU = рабочий объем за об
p1 = постоянное давление
p2 = рабочее давление
p3 = предельное давление

Указания

Anzugsdrehmoment der Befestigungsmutter auf der Welle: 11,5 Nm

Описание

Европейский стандартный насос – посадочный размер 71,9 x 52,4 – Ø 25,4 – конический вал 1:8 – резьбовое соединение

Указание по заказу

Другие модификации насосов поставляются по запросу