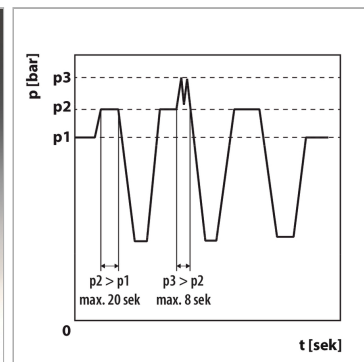
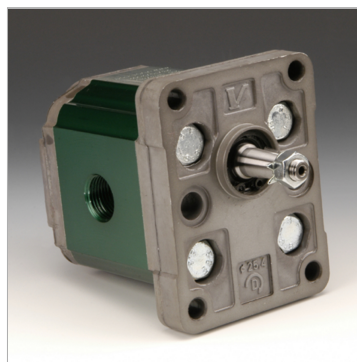


Характеристики

Исполнение	gear pump BG 1, European Standard
Резьба на стороне всасывания	G 3/8"
Резьба на напорной стороне	G 3/8"
Материал	Корпус: алюминий Передний фланец, торцевая крышка: Алюминий



Информация о продукте

p2макс.	270 bar
VFU	1.56 cm ³
p1макс.	250 bar
p3макс.	290 bar
Направление вращения	правовращающий

Направление вращения	правовращающий
В	38.5 mm
А	79.5 mm
Частота вращения min.	700 r/min
Частота вращения макс.	6000 r/min

VFU = рабочий объем за об

p1 = постоянное давление

p2 = рабочее давление

p3 = предельное давление

Указания

Anzugsdrehmoment der Befestigungsmutter auf der Welle: 11,5 Nm

Описание

Европейский стандартный насос - посадочный размер 71,9 x 52,4 - Ø 25,4 - конический вал 1:8 - резьбовое соединение

Указание по заказу

Другие модификации насосов поставляются по запросу