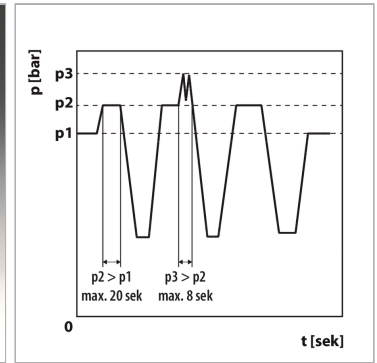
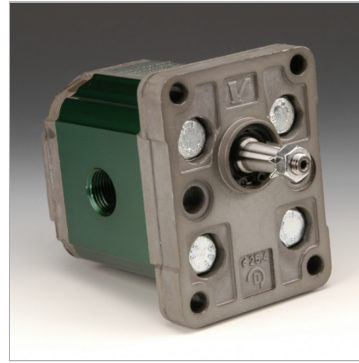


### Характеристики

<b>Исполнение</b>	gear pump BG 1, European Standard
<b>Резьба на стороне всасывания</b>	G 3/8"
<b>Резьба на напорной стороне</b>	G 3/8"
<b>Материал</b>	Корпус: алюминий Передний фланец, торцевая крышка: Алюминий



### Информация о продукте

<b>p2макс.</b>	270 bar
<b>VFU</b>	1.17 cm <sup>3</sup>
<b>p1макс.</b>	250 bar
<b>p3макс.</b>	290 bar
<b>Направление вращения</b>	левоповорачивающий

<b>Направление вращения</b>	левоповорачивающий
<b>B</b>	37.8 mm
<b>Частота вращения min.</b>	700 r/min
<b>A</b>	78 mm
<b>Частота вращения макс.</b>	6000 r/min

VFU = рабочий объем за об

p1 = постоянное давление

p2 = рабочее давление

p3 = предельное давление

### Указания

Anzugsdrehmoment der Befestigungsmutter auf der Welle: 11,5 Nm

### Описание

Европейский стандартный насос - посадочный размер 71,9 x 52,4 - Ø 25,4 - конический вал 1:8 - резьбовое соединение

### Указание по заказу

Другие модификации насосов поставляются по запросу