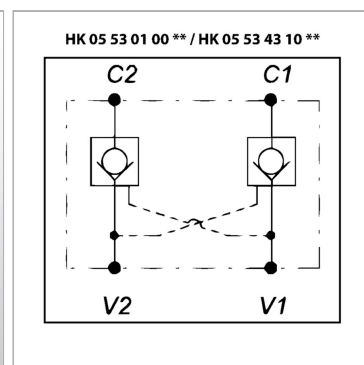


### Характеристики

<b>Рабочее давление</b>	макс. 350 бар
<b>Исполнение</b>	конусный затвор управляемый - двойного действия Седельное исполнение - без утечки
<b>Материал</b>	Корпус: алюминий Внутренние детали из стали



### Информация о продукте

<b>Резьба</b>	G 3/8"
<b>Размыкающее давление пот.</b>	1 bar
<b>Соотношение регулирования перепуском</b>	1:7
<b>Q макс.</b>	30 l/min
<b>E</b>	62 mm
<b>C</b>	60 mm

<b>C</b>	60 mm
<b>B</b>	35 mm
<b>A</b>	123 mm
<b>D</b>	40 mm
<b>H</b>	32 mm
<b>F</b>	30 mm