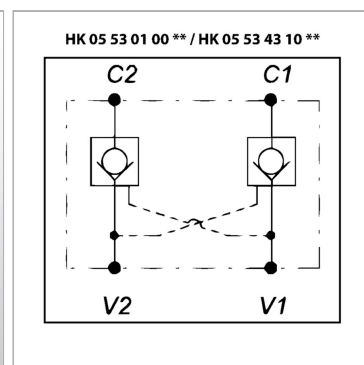


Характеристики

Рабочее давление	макс. 350 бар
Исполнение	конусный затвор управляемый - двойного действия Седельное исполнение - без утечки
Материал	Корпус: алюминий Внутренние детали из стали



Информация о продукте

Резьба	G 3/4"
Размыкающее давление пот.	1.5 bar
Соотношение регулирования перепуском	1:4
Q макс.	100 l/min
E	105 mm
C	89 mm

C	89 mm
B	50 mm
A	165 mm
D	60 mm
H	50 mm
F	44 mm